

le MÉMO TRI

LES EMBALLAGES EN VERRE

Bouteilles, pots et bocaux



LES DÉCHETS COMPOSTABLES

Epluchures, marc de café, sachets de thé, déchets verts...



LES DECHETTERIES

Mobilier, déchets d'équipements électriques et électroniques, déchets chimiques, lampes et néons, déchets verts, gravats, bois...



LES TEXTILES

Vêtements, linge de maison, chaussures...



Pour plus d'informations sur la 2^{ème} vie de vos textiles déposés, rendez-vous sur www.refashion.fr/citoyen



Tous les TLC usagés (Textiles d'habillement, Linge de maison et Chaussures) peuvent être rapportés pour être valorisés, quel que soit leur état, même abîmés. Ils doivent être placés propres et secs dans un sac fermé et les chaussures liées par paire.

LES DÉCHETS À JETER

Produits d'hygiène (couches, serviettes hygiéniques, lingettes...), masques, éponges, cintres...



MAINTENANT TOUS LES EMBALLAGES & PAPIERS

se trient !



À DÉPOSER EN VRAC, NON IMBRIQUÉS & BIEN VIDÉS

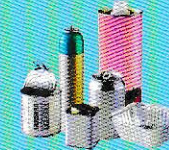
OU

Bouteilles & flacons en plastique



Pour gagner de la place, pensez à aplatir vos bouteilles !

Emballages métalliques



Cartons & briques alimentaires



Tous les papiers, journaux, magazines



LES NOUVEAUX !

+ Pots et barquettes en plastique



+ Boîtes et tubes en plastique



+ Sacs, sachets et films en plastique



+ Petits emballages métalliques



www.sirtom-du-laonnois.com
www.tritou.fr

SIRTOM du Laonnois
Faubourg de Leuilly - 02000 Laon
tritou@sirtom-du-laonnois.com